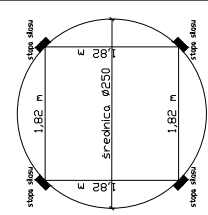
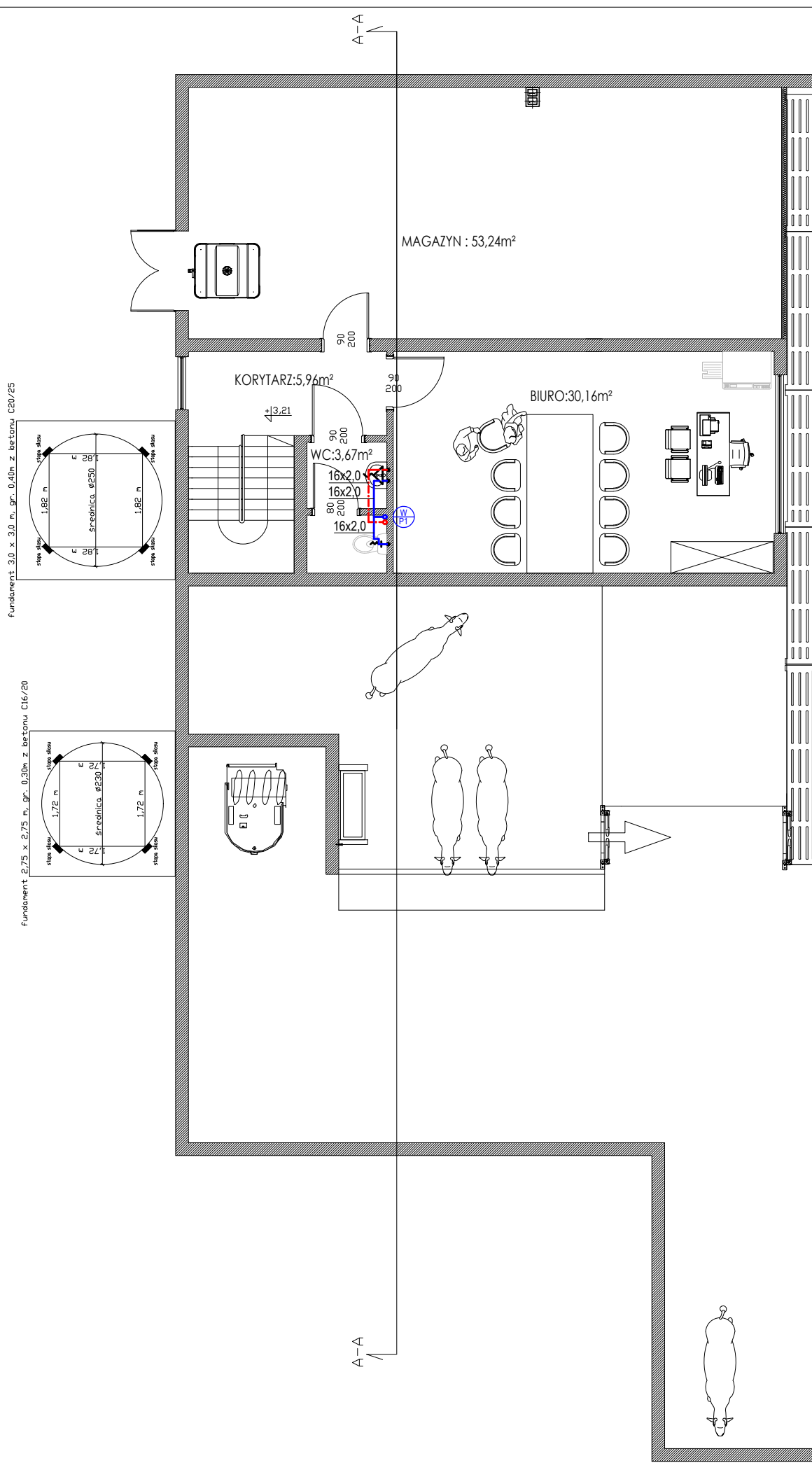
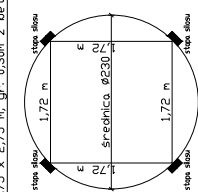


- LEGENDA:
- Instalacja c.u.w. - część socjalna
  - Instalacja wody zimnej - część socjalna
  - Instalacja wody zimnej - część obora
  - Oznaczenie pionu wody użytkowej
  - Oznaczenie pionu wody użytkowej
  - 25-łecznicza zewnętrzna
  - 25-łecznicza wewnętrzna
  - Rura ochronna
  - Podłogę pod baterie czyszczące, zakończone podmywalnymi zaworami odciążającymi
  - Podłogę pod punkty czyszczące, zakończone podmywalnymi zaworami odciążającymi


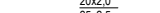



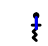
Fundament 3,0 x 3,0 m, gr. 0,40m, z betonu C60/25

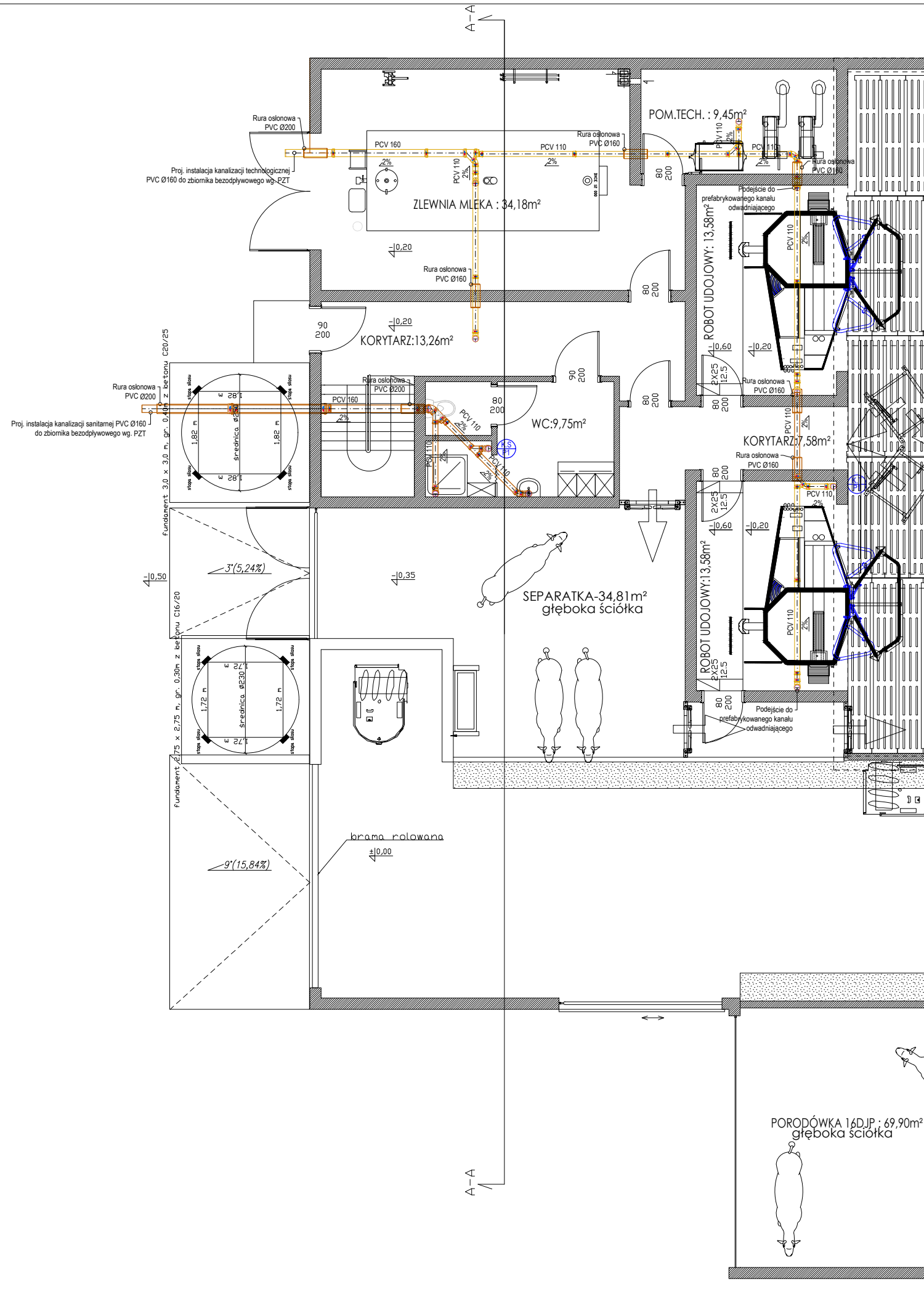


Fundament 2,75 x 2,75 m, gr. 0,30m, z betonu C16/20



LEGENDA:

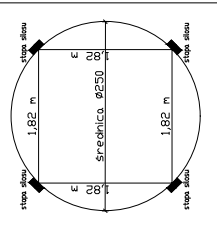
-  instalacja c.w.u. - część socjalna
-  instalacja wody zimnej - część socjalna
-  instalacja wody zimnej - część obora
-  oznaczenie pionu wody użytkowej
-  typoszereg rur typu PERT
-  20-średnica zewnętrzna
-  2,0-grubość ścianki
-  rura osłonowa
-  podejście pod baterię ciepłą, zakończone podumywalkowymi zaworami odcinającymi
-  podejście pod punkt ciepły, zakończony podumywalkowym zaworem odcinającym



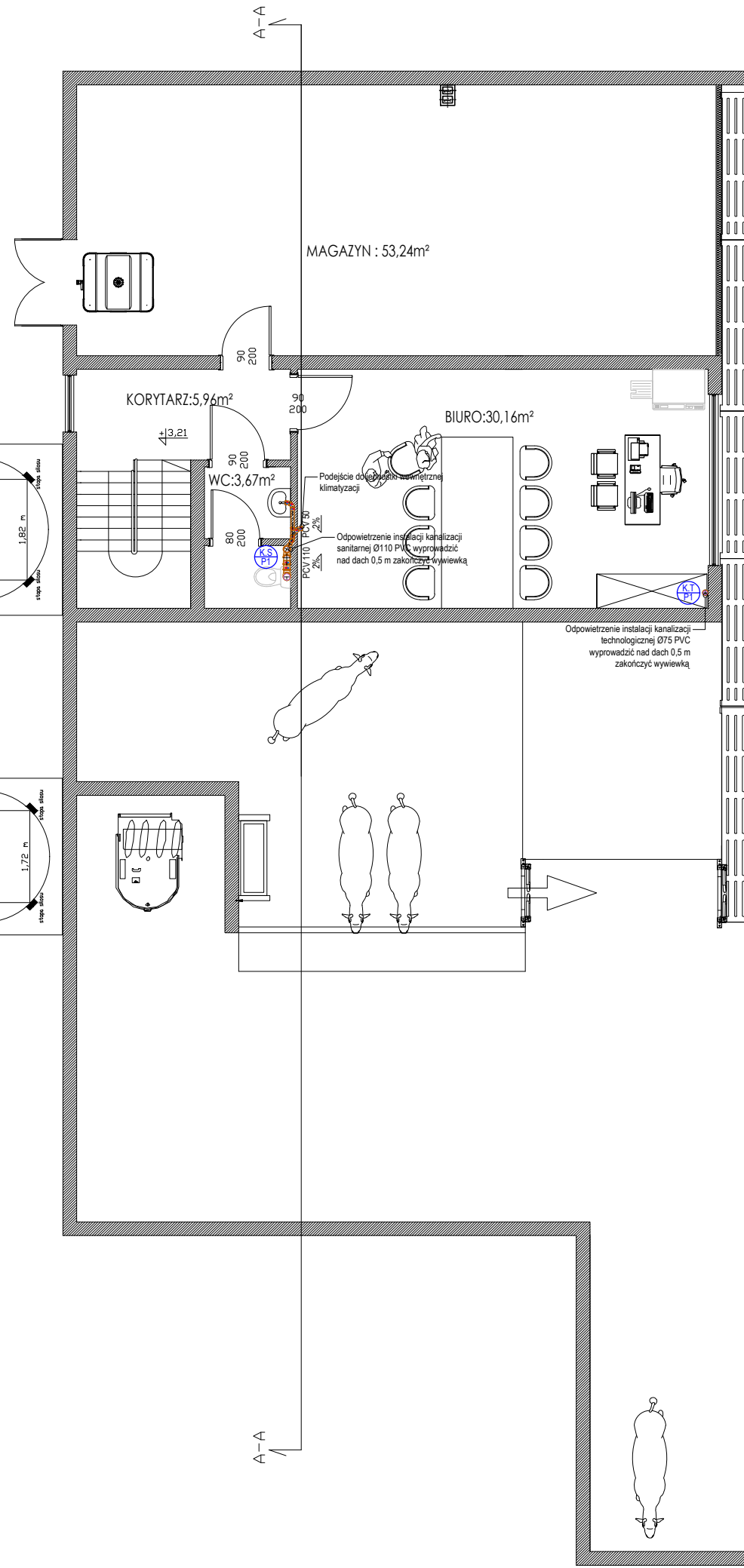
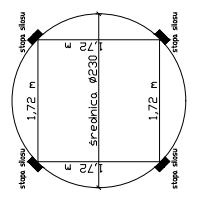
- LEGENDA:**
- instalacja kanalizacji sanitarnej prowadzona w warstwie posadzki/bruzdy ściennej
  - instalacja kanalizacji technologicznej prowadzona w warstwie posadzki/bruzdy ściennej
  - materiał i spadek projektowanej instalacji
  - oznaczenie pionu kanalizacji sanitarnej
  - oznaczenie pionu kanalizacji technologicznej
  - rura osłonowa

- UWAGA:**
1. Przewody należy prowadzić z należytym spadkiem.
  2. Przejścia przewodów przez przegrody budowlane należy prowadzić w przewodach osłonowych.
  3. Wszystkie pionu instalacji kanalizacji sanitarnej i technologicznej należy wyprowadzić ponad powierzchnię dachu min. 0,5m, zakończyć wywiewką.
  4. Rury wywiewne powinny mieć średnicę większą lub równą pionu kanalizacyjnego.

Fundament: 3,0 x 3,0 m, gr. 0.40m, z betonu C20/25



Fundament: 2,75 x 2,75 m, gr. 0.30m, z betonu C16/20



MAGAZYN : 53,24m<sup>2</sup>

KORYTARZ:5,96m<sup>2</sup>







WC:3,67m<sup>2</sup>

BIURO:30,16m<sup>2</sup>

Podjęcie do kolektora sanitarnego klimatyzacji

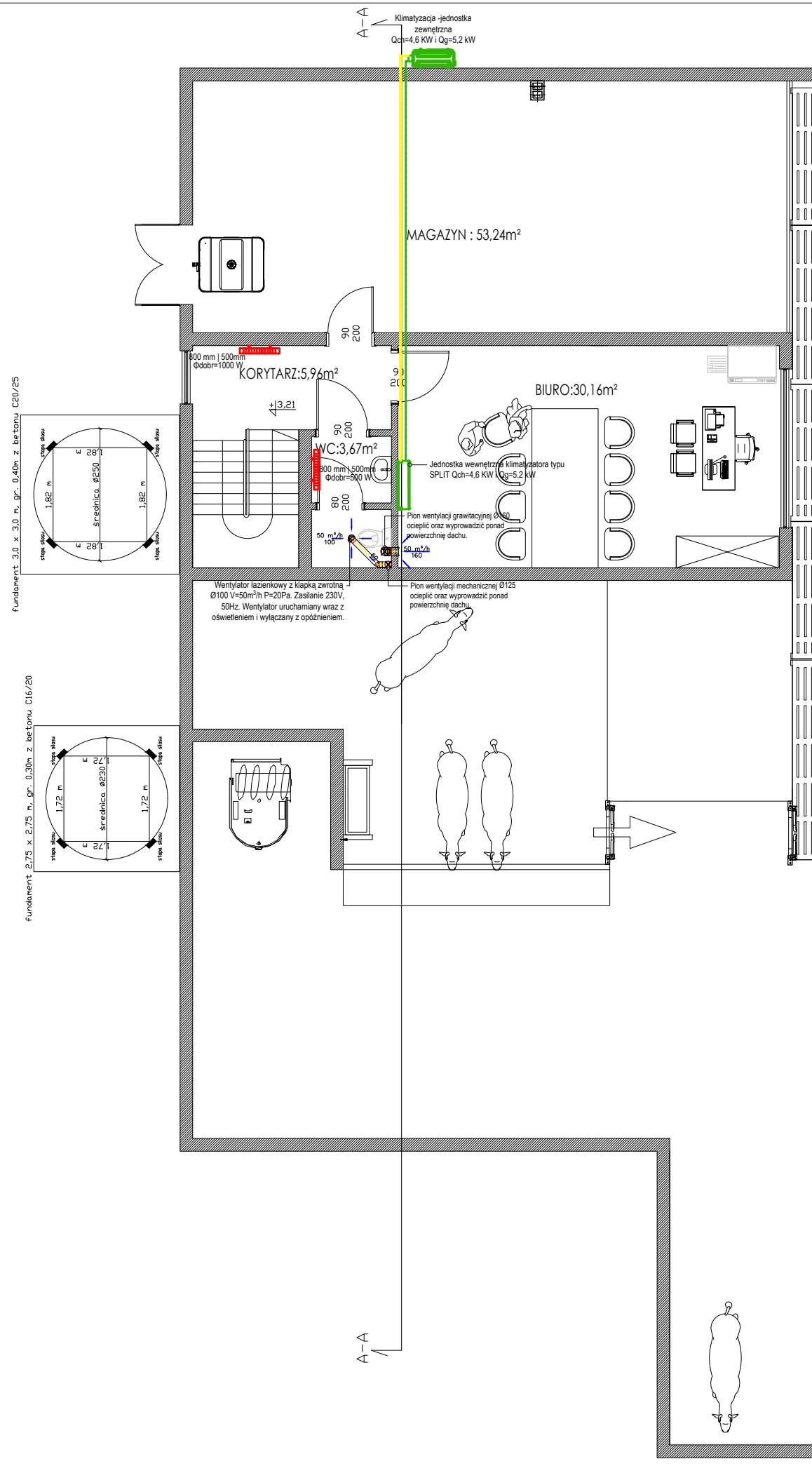
Odpowietrzenie instalacji kanalizacji sanitarnej Ø110 PVC wyprowadzić nad dach 0.5 m zakończyć wywiewką

Odpowietrzenie instalacji kanalizacji technologicznej Ø75 PVC wyprowadzić nad dach 0.5 m zakończyć wywiewką

- LEGENDA:**
-  instalacja kanalizacji sanitarnej prowadzona w warstwie posadzki/bruzdy ściennej
  -  instalacja kanalizacji technologicznej prowadzona w warstwie posadzki/bruzdy ściennej
  -  PCV 50 <math>Z\_{2\%}</math>
  -  oznaczenie pionu kanalizacji sanitarnej
  -  oznaczenie pionu kanalizacji technologicznej
  -  rura osłonowa

- UWAGA:**
1. Przewody należy prowadzić z należyłym spadkiem.
  2. Przejścia przewodów przez przegrody budowlane należy prowadzić w przewodach osłonowych.
  3. Wszystkie pionu instalacji kanalizacji sanitarnej i technologicznej należy wyprowadzić ponad powierzchnię dachu min.0,5m. zakończyć wywiewką.
  4. Rury wywiewne powinny mieć średnicę większą lub równą pionu kanalizacyjnego.





LEGENDA:  
▭ Projektowany grzejnik elektryczny  
▭ Projektowana jednostka wewnętrzna klimatyzacji typu SPLIT