
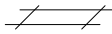

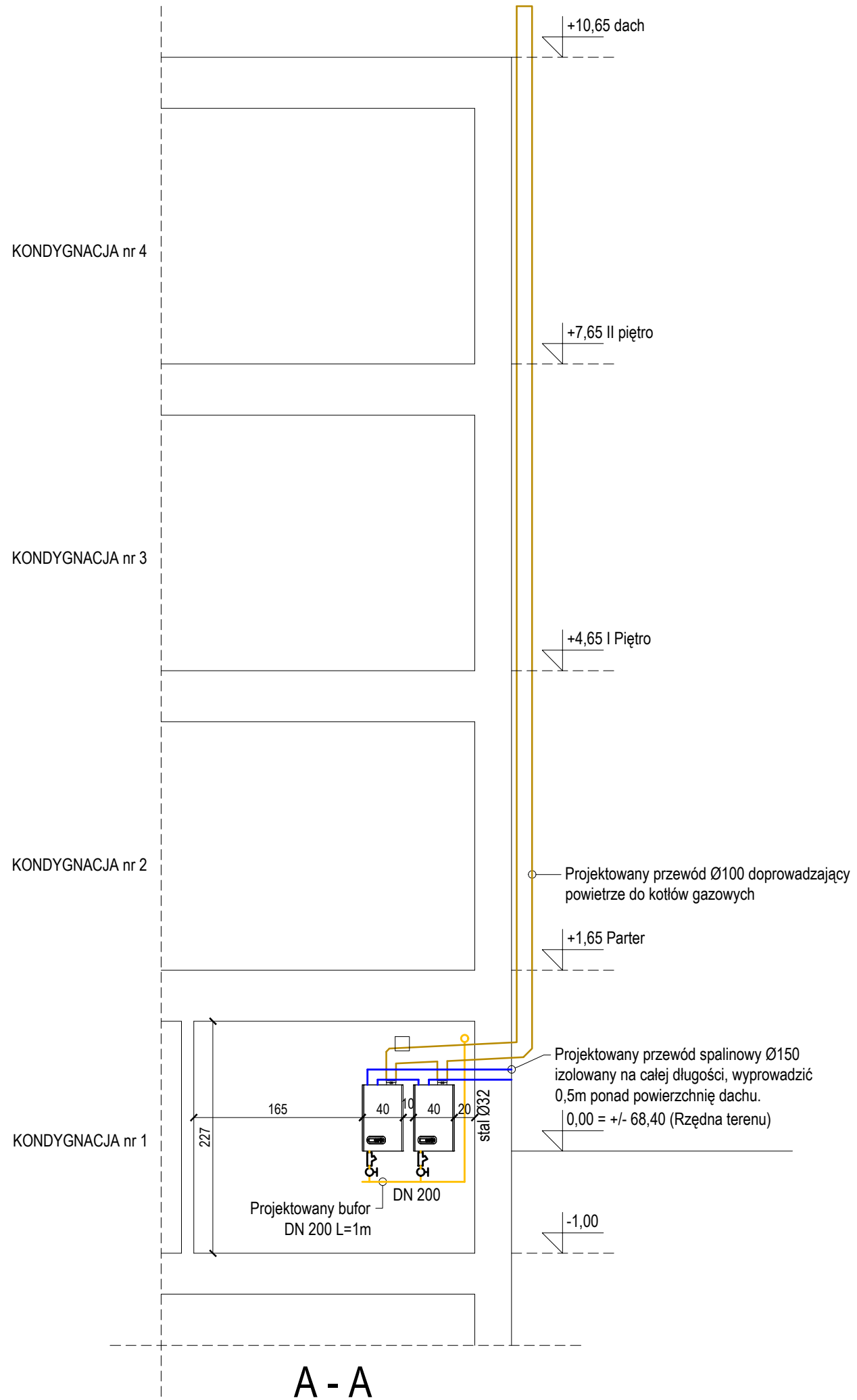
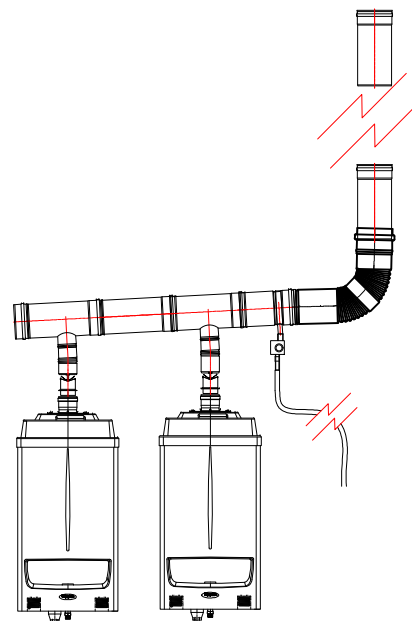
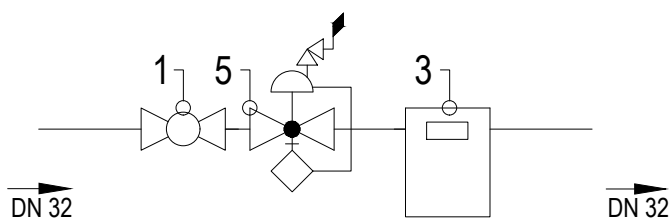
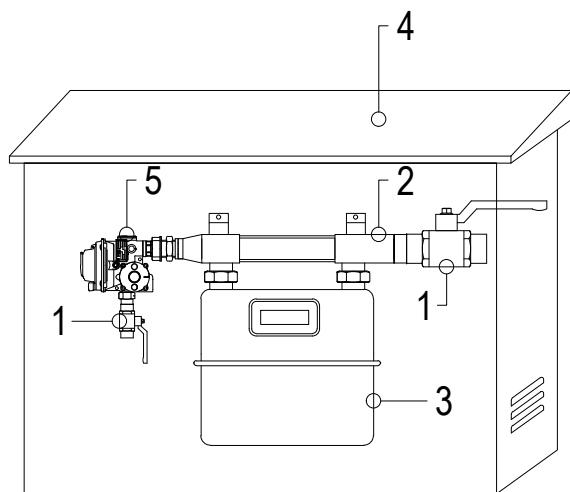


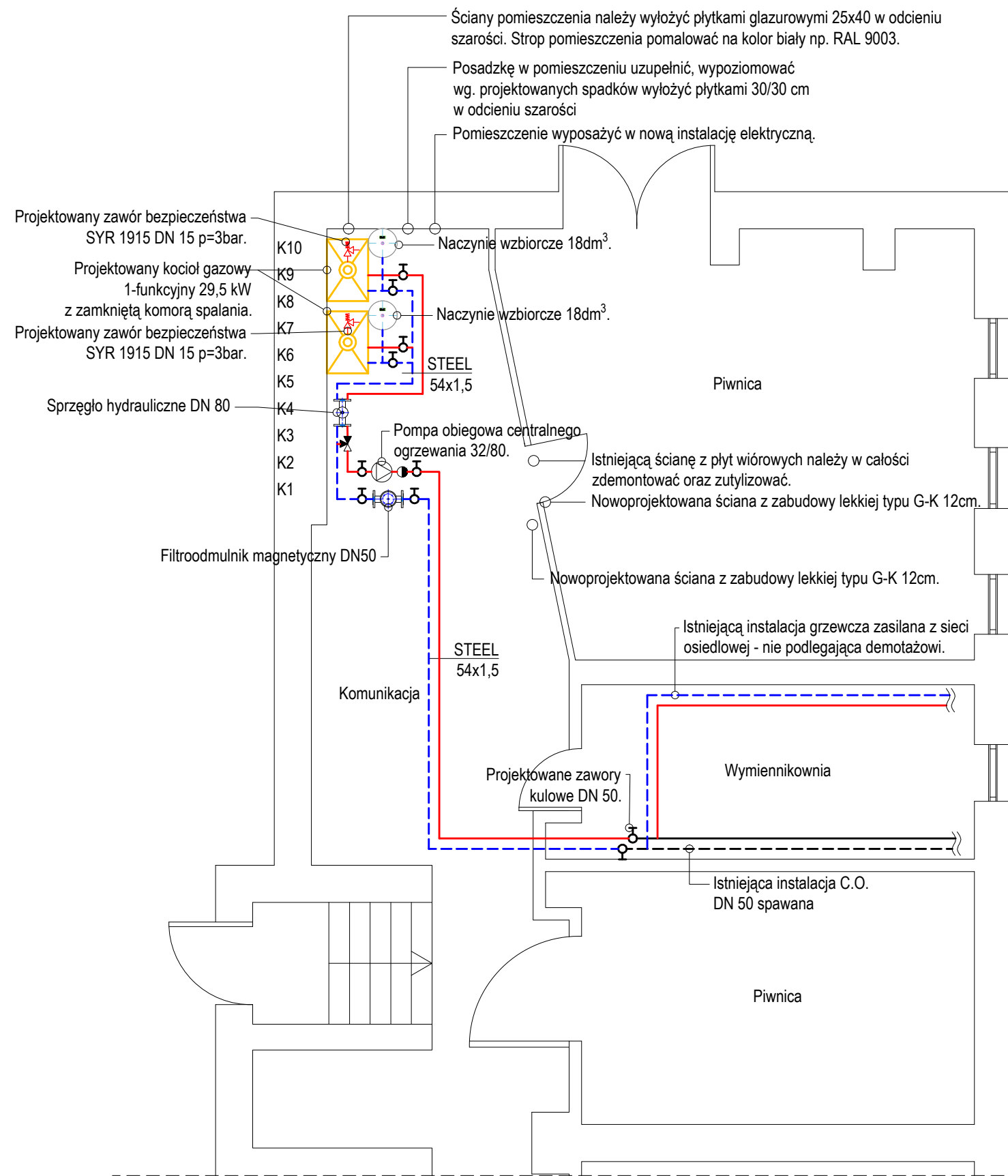
LEGENDA:

-  projektowana instalacja gazowa
-  rura osłonowa PVC 50
-  pionowa zmiana kierunku prowadzenia instalacji w górę





L.P.	Nazwa urządzenia	Uwagi
1	Zawór kulowy	DN 32
2	Monozłącze	DN 32
3	Gazomierz miechowy	typ G-10
4	Szafka gazowa	600x600x250
5	Reduktor	Q=10 m ³ /h np. FM 10



Ściany pomieszczenia należy wyłożyć płytkami glazurowymi 25x40 w odcieniu szarości. Strop pomieszczenia pomalować na kolor biały np. RAL 9003.
 Posadzkę w pomieszczeniu uzupełnić, wypoziomować wg. projektowanych spadków wyłożyć płytkami 30/30 cm w odcieniu szarości
 Pomieszczenie wyposażyć w nową instalację elektryczną.

Projektowany zawór bezpieczeństwa SYR 1915 DN 15 p=3bar. K10
 Projektowany kocioł gazowy 1-funkcyjny 29,5 kW z zamkniętą komorą spalania. K9
 Projektowany zawór bezpieczeństwa SYR 1915 DN 15 p=3bar. K7
 Sprzęgło hydrauliczne DN 80 K4
 Filtr odmulnik magnetyczny DN50 K1
 Naczynie wzbiorcze 18dm³ K8
 Naczynie wzbiorcze 18dm³ K6
 Pompa obiegowa centralnego ogrzewania 32/80. K2
 STEEL 54x1,5 K5

LEGENDA:
 ————— zasilanie instalacji centralnego ogrzewania
 - - - - - powrót instalacji centralnego ogrzewania

- Uwagi:
1. Instalację centralnego ogrzewania wykonać w systemie stali zaciskanej.
 2. Instalację prowadzić nadtynkowo mocując ją do przegród budowlanych.
 3. Na instalacji należy zastosować podpory stałe oraz przesuwne zgodnie z wytycznymi producenta.
 4. Dopuszcza się montaż innych urządzeń, lecz o takich samych/lepszych parametrach.
 5. Dobrano kotły gazowe kondensacyjne z wbudowanymi pompami obiegowymi oraz zaworami bezpieczeństwa zabudowanymi w kotłach.
 6. Opis techniczny jest nieodłączną częścią rysunkowo projektową.
 7. Projekt został sporządzony zgodnie z wytycznymi inwestora dotyczących zastosowanych technologii aktualnych podczas sporządzania projektu.
 8. Projekt objęty jest prawami autorskimi- kopiowanie, powielanie materiałów bez zgody projektanta jest zabronione.

