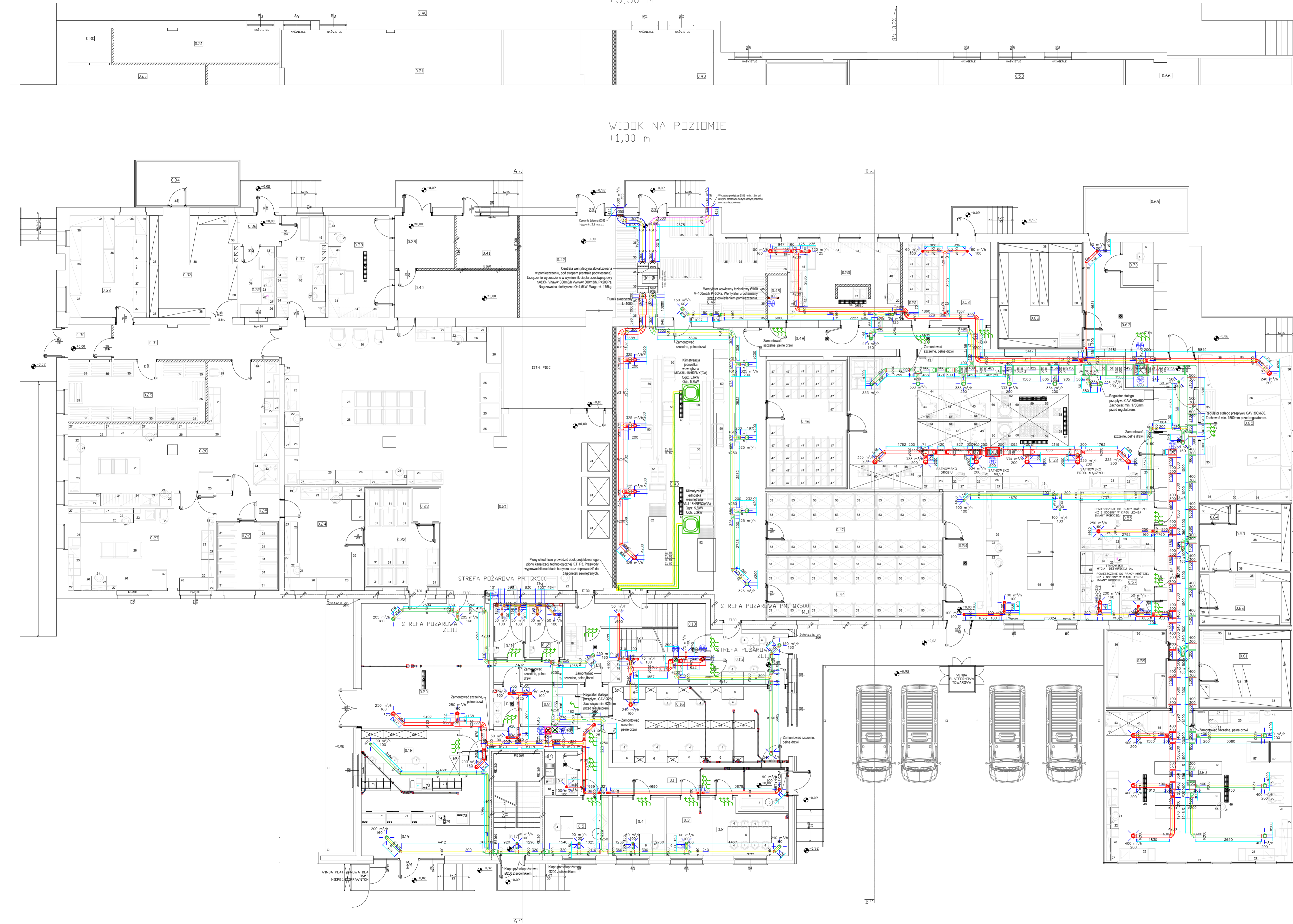


WIDOK NA POZIOMIE  
+3,50 m

WIDOK NA POZIOMIE  
+1,00 m



ZESTAWIENIE WYPOSAŻENIA		ZESTAWIENIE POWIERZCHNI - RZUT PARTERU	
Nr.	Nazwa wyposażenia	Ilość [szt]	Powierzchnia użytkowa [m <sup>2</sup> ]
1	Fotel	3	0,0
2	Stolik	4	8,90
3	Sofa	1	0,2
4	Krzesełko	30	0,3
5	Sala konferencyjna	1	0,4
6	Burko	18	0,5
7	Umywalka	1	0,6
8	Zlew jednokomorowy z ościeżką	1	0,7
9	Ekspozycja do kawy	1	0,8
10	Lodówka	1	0,9
11	Zlew porządkowy	1	1,0
12	Szafa na środki czystości	1	1,1
13	Umywalka	20	1,2
14	Pisuar	1	1,3
15	Wpuszcznik podłogowy	1	1,4
16	Kran ze złączką do węzła	1	1,5
17	Miska odpadowa	3	1,6
18	Szuszka higieniczna	1	1,7
19	Szafa na odzież wierzchnią dla osób wstępujących	2	1,8
20	Szafka biurowa podczarna	8	1,9
21	Pojemnik na odpady 80l	27	2,0
22	Słup z miejscem na kosze	25	2,1
23	Słup roboczy ze zlewem	25	2,2
24	Piec piekarniczy wsadowy	4	2,3
25	Szafa garownicza	5	2,4
26	Słup roboczy	34	2,5
27	Półka wisząca 2-pozost.	47	2,6
28	Słup roboczy korpusowy	6	2,7
29	Mieszarka sprężona 4-półkowa z białym granitowym	1	2,8
30	Mieszarka sprężona 40l	1	2,9
31	Regał magazynowy z drzwiami	2	3,0
32	Szafa chłodnicza piekarnicza	1	3,1
33	Słup roboczy	5	3,2
34	Regał odciekowy parafrowany	12	3,3
35	Paleta z tworzywa sztucznego z atestem PZH	42	3,4
36	Regał magazynowy z atestem PZH	28	3,5
37	Zamrażarka skrynowa	3	3,6
38	Regał magazynowy 4-półkowy	32	3,7
39	Wpuszcznik 050	1	3,8
40	Wpuszcznik 010	2	3,9
41	Szafa chłodnicza 700l	1	4,0
42	Naswietlacz szklany	1	4,1
43	Piec konwekcyjno-parowy elektryczny	8	4,2
44	Okap wyciągowy przycięsny	5	4,3
45	Miska gastronomiczna wsadowa	3	4,4
46	Wpuszcznik liniowy	12	4,5
47	Wózek na pojemniki	49	4,6
48	Słup z basenem 2-kom.	2	4,7
49	Waga elektroniczna platformowa do 500 kg	1	4,8
50	Wózek z prowadnicami	8	4,9
51	Automat grzewczawy	2	5,0
52	Linia technologiczna	2	5,1
53	Regał magazynowy na gotowe produkty w opakowaniach	48	5,2
54	Komora szybkiego schładzania	1	5,3
55	Szybkochładzarka szklowa	3	5,4
56	Szafka wieszakowa do wieszaków	2	5,5
57	Warnik do makaronu	2	5,6
58	Tabele gazowy wolnostojący	2	5,7
59	Trzonek gazowy na podstawie otwartej 4-pal.	4	5,8
60	Blat neutralny na podstawie szafkowej	7	5,9
61	Kocioł gazowy 100l	2	6,0
62	Okap wyciągowy centralny	1	6,1
63	Patelnia elektryczna przeszklona	3	6,2
64	Wpuszcznik profesjonalny dwuczłonowy z syfonem	6	6,3
65	Słup roboczy centralny	6	6,4
66	Oberetka z płuszcą, pojemnik na skrobki	1	6,5
67	Zlew dwukomorowy	2	6,6
68	Szafa biurowa	8	6,7
69	Szafa na okrycia wierzchnie	1	6,8
70	Lada sprządkowa	1	6,9
71	Lada chłodnicza	1	7,0
72	Chłodnica	2	7,1
73	Regał piekarniczy	2	7,2
74	Kasa fiskalna z terminalem	1	7,3
<b>ŁĄCZNIE</b>		<b>1660,33</b>	

ZATRUDNIENIE:

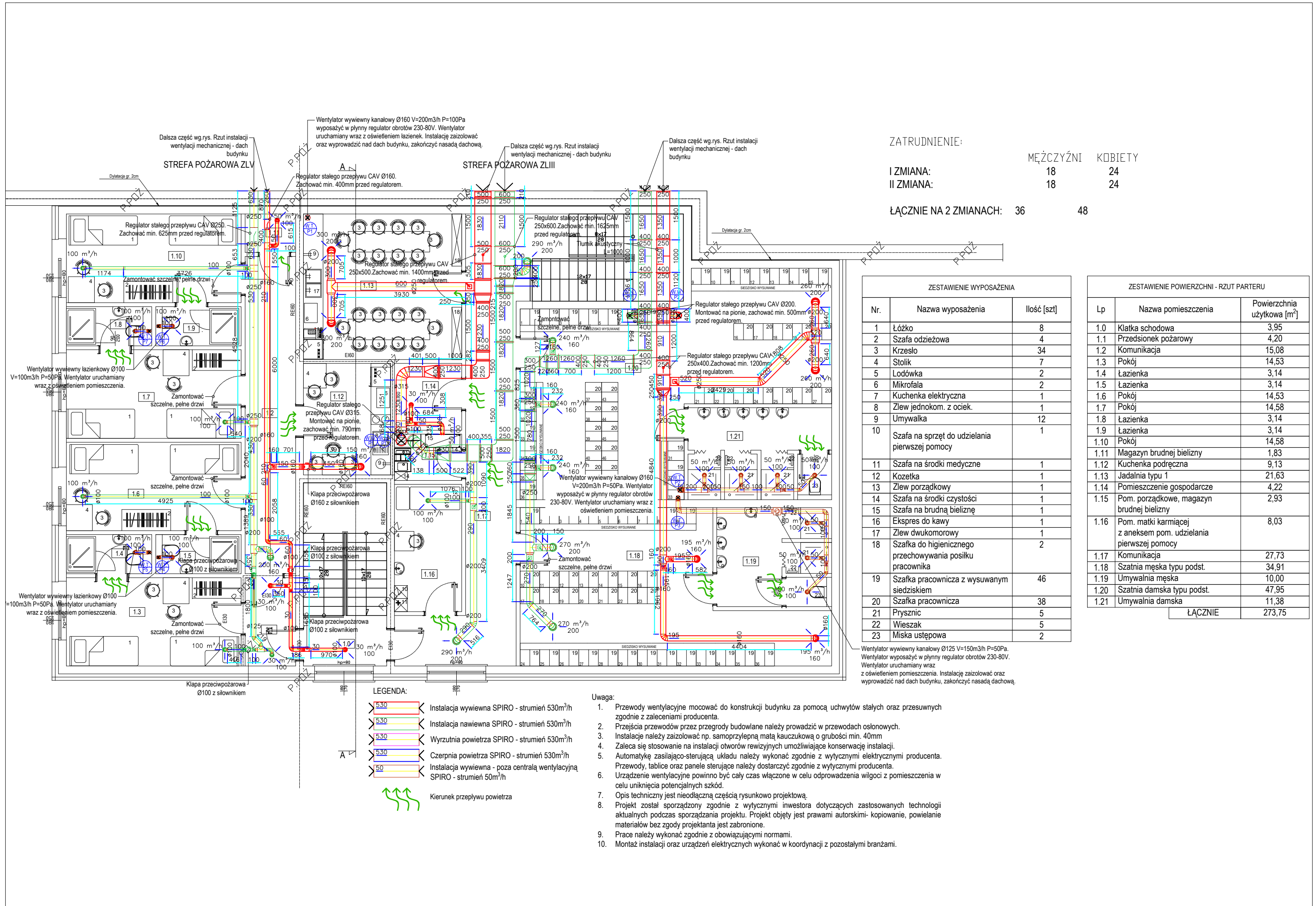
	MĘŻCZYŹNI	KOBIETY
I ZMIANA:	18	24
II ZMIANA:	18	24
<b>ŁĄCZNIE NA 2 ZMIANACH:</b>	<b>36</b>	<b>48</b>

LEGENDA:

- Instalacja wywiewna SPIRO - strumień 530m<sup>3</sup>/h
- Instalacja nawiewna SPIRO - strumień 530m<sup>3</sup>/h
- Wyrzutnia powietrza SPIRO - strumień 530m<sup>3</sup>/h
- Czerpnia powietrza SPIRO - strumień 530m<sup>3</sup>/h
- Instalacja wywiewna - poza centralą wentylacyjną SPIRO - strumień 50m<sup>3</sup>/h
- Kierunek przepływu powietrza

Uwagi:

- Przewody wentylacyjne mocować do konstrukcji budynku za pomocą uchwyty stałych oraz przesuwanych zgodnie z załącznikiem producenta.
- Przejścia przewodów przez przegrody budowlane należy prowadzić w przewodach osłonowych.
- Instalacje należy zabezpieczać np. samoprzylepną matą kauczukową o grubości min. 40mm.
- Zaleca się stosowanie na instalacji obrotów rewersyjnych umożliwiających konserwację instalacji.
- Automatycznie zasilające sterujące układy należy wykonać zgodnie z wytycznymi producenta. Przewody tablicowe oraz panele sterujące należy dostarczyć zgodnie z wytycznymi producenta.
- Urządzenia wentylacyjne powinny być cały czas włączone w celu odparowania wilgoci z pomieszczenia w celu uniknięcia potencjalnych szkód.
- Opis techniczny jest niedziałającą częścią rysunkową projektową.
- Projekt został sporządzony zgodnie z wytycznymi i metodami stosowanymi w zawodzie technika.
- Prace należy wykonać zgodnie z obowiązującymi normami.
- Montaż instalacji oraz urządzeń elektrycznych wykonać w koordynacji z pozostałymi branżami.



ZATRUDNIENIE:

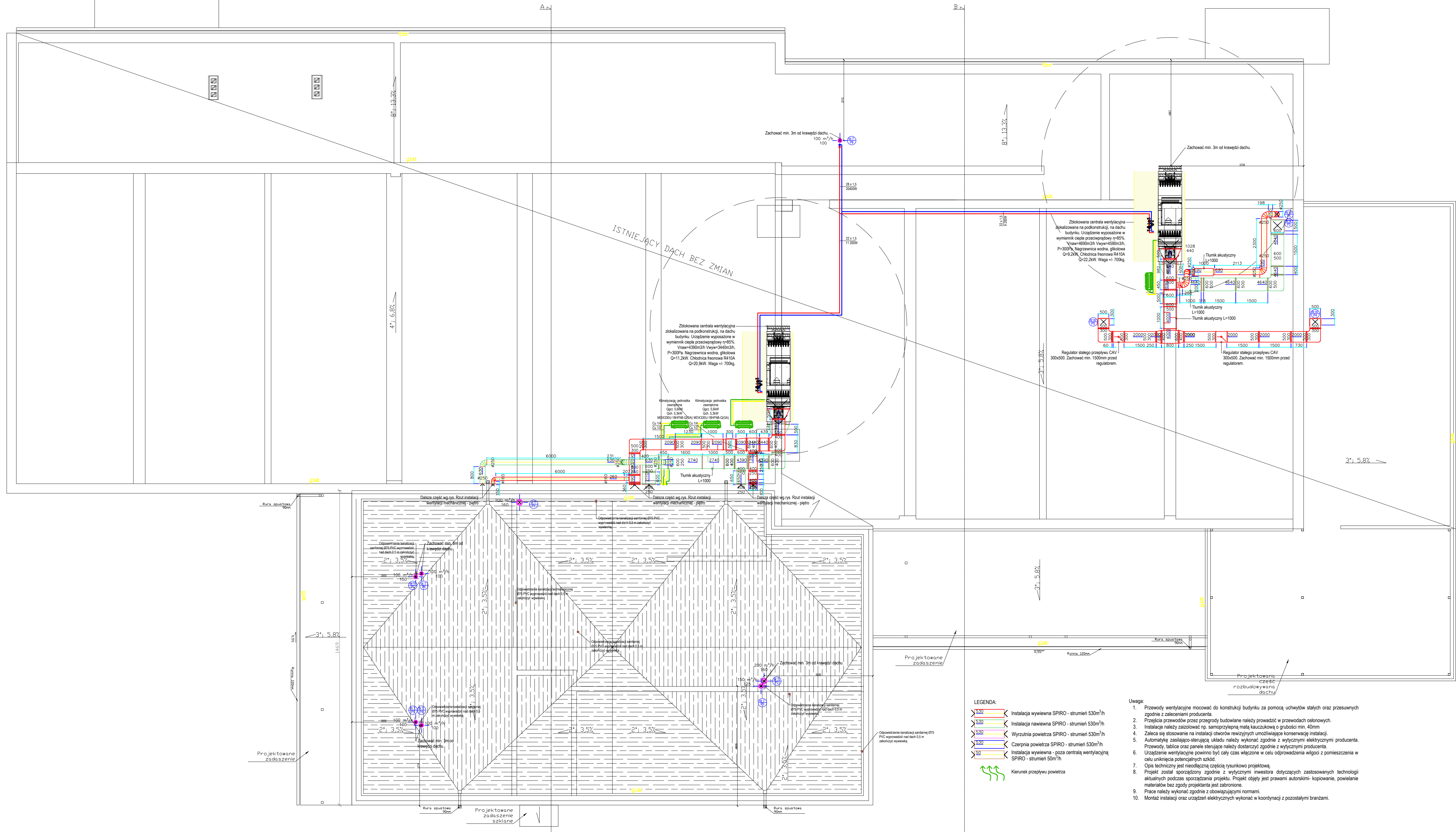
	MĘŻCZYŹNI	KOBIETY
I ZMIANA:	18	24
II ZMIANA:	18	24
<b>ŁĄCZNIE NA 2 ZMIANACH:</b>	<b>36</b>	<b>48</b>

ZESTAWIENIE WYPOSAŻENIA		
Nr.	Nazwa wyposażenia	Ilość [szt]
1	Łóżko	8
2	Szafa odzieżowa	4
3	Krzeseł	34
4	Stolik	7
5	Lodówka	2
6	Mikrofala	2
7	Kuchenka elektryczna	1
8	Zlew jednokom. z ociek.	1
9	Umywalka	12
10	Szafa na sprzęt do udzielania pierwszej pomocy	1
11	Szafa na środki medyczne	1
12	Kozetka	1
13	Zlew porządkowy	1
14	Szafa na środki czystości	1
15	Szafa na brudną bieliznę	1
16	Ekspres do kawy	1
17	Zlew dwukomorowy	1
18	Szafka do higienicznego przechowywania posiłku pracownika	2
19	Szafka pracownicza z wysuwany siedziskiem	46
20	Szafka pracownicza	38
21	Prysznic	5
22	Wieszak	5
23	Miska ustępowa	2

ZESTAWIENIE POWIERZCHNI - RZUT PARTERU		
Lp	Nazwa pomieszczenia	Powierzchnia użytkowa [m²]
1.0	Klatka schodowa	3,95
1.1	Przedsiónek pożarowy	4,20
1.2	Komunikacja	15,08
1.3	Pokój	14,53
1.4	Łazienka	3,14
1.5	Łazienka	3,14
1.6	Pokój	14,53
1.7	Pokój	14,58
1.8	Łazienka	3,14
1.9	Łazienka	3,14
1.10	Pokój	14,58
1.11	Magazyn brudnej bielizny	1,83
1.12	Kuchenka podręczna	9,13
1.13	Jadalnia typu 1	21,63
1.14	Pomieszczenie gospodarcze	4,22
1.15	Pom. porządkowe, magazyn brudnej bielizny	2,93
1.16	Pom. matki karmiącej z aneksem pom. udzielania pierwszej pomocy	8,03
1.17	Komunikacja	27,73
1.18	Szatnia męska typu podst.	34,91
1.19	Umywalka męska	10,00
1.20	Szatnia damska typu podst.	47,95
1.21	Umywalka damska	11,38
<b>ŁĄCZNIE</b>		<b>273,75</b>

- LEGENDA:**
- 530 Instalacja wywiewna SPIRO - strumień 530m³/h
  - 530 Instalacja nawiewna SPIRO - strumień 530m³/h
  - 530 Wyrzutnia powietrza SPIRO - strumień 530m³/h
  - 530 Czerpnia powietrza SPIRO - strumień 530m³/h
  - 50 Instalacja wywiewna - poza centralą wentylacyjną SPIRO - strumień 50m³/h
- Kierunek przepływu powietrza

- Uwaga:**
- Przewody wentylacyjne mocować do konstrukcji budynku za pomocą uchwyty stałych oraz przesuwnych zgodnie z zaleceniami producenta.
  - Przejścia przewodów przez przegrody budowlane należy prowadzić w przewodach osłonowych.
  - Instalacje należy zaizolować np. samoprzylepną matą kauczukową o grubości min. 40mm
  - Zaleca się stosowanie na instalacji otworów rewizyjnych umożliwiające konserwację instalacji.
  - Automatykę zasilająco-sterującą układu należy wykonać zgodnie z wytycznymi elektrycznymi producenta. Przewody, tablice oraz panele sterujące należy dostarczyć zgodnie z wytycznymi producenta.
  - Urządzenie wentylacyjne powinno być cały czas włączone w celu odprowadzenia wilgoci z pomieszczenia w celu uniknięcia potencjalnych szkód.
  - Opis techniczny jest nieodłączną częścią rysunkowo projektową.
  - Projekt został sporządzony zgodnie z wytycznymi inwestora dotyczących zastosowanych technologii aktualnych podczas sporządzania projektu. Projekt objęty jest prawami autorskimi- kopiowanie, powielanie materiałów bez zgody projektanta jest zabronione.
  - Prace należy wykonać zgodnie z obowiązującymi normami.
  - Montaż instalacji oraz urządzeń elektrycznych wykonać w koordynacji z pozostałymi branżami.



ISTNIEJĄCY DACH BEZ ZMIAN

Zbiorkowana centrala wentylacyjna  
zlokalizowana na podkonstrukcji, na dachu  
budynku. Urządzenie wyposażone w  
wymennik ciepła przeciwprądowy η=65%,  
V<sub>max</sub>=4380m<sup>3</sup>/h V<sub>wyw</sub>=3440m<sup>3</sup>/h,  
P=300Pa. Nagrzewnica wodna, glikolowa  
Q=11,2kW. Chłodnica freonowa R410A  
Q=20,8kW. Waga ±1.700kg.

Zbiorkowana centrala wentylacyjna  
zlokalizowana na podkonstrukcji, na dachu  
budynku. Urządzenie wyposażone w  
wymennik ciepła przeciwprądowy η=65%,  
V<sub>max</sub>=4650m<sup>3</sup>/h V<sub>wyw</sub>=4590m<sup>3</sup>/h,  
P=300Pa. Nagrzewnica wodna, glikolowa  
Q=12,2kW. Chłodnica freonowa R410A  
Q=22,2kW. Waga ±1.700kg.

- LEGENDA:**
- Instalacja wywiewna SPIRO - strumień 530m<sup>3</sup>/h
  - Instalacja nawiewna SPIRO - strumień 530m<sup>3</sup>/h
  - Wyrzutnia powietrza SPIRO - strumień 530m<sup>3</sup>/h
  - Czysznia powietrza SPIRO - strumień 530m<sup>3</sup>/h
  - Instalacja wywiewna - poza centralą wentylacyjną SPIRO - strumień 50m<sup>3</sup>/h
  - Kierunek przepływu powietrza

- Uwaga:**
1. Przewody wentylacyjne mocować do konstrukcji budynku za pomocą uchwyty stальных oraz przesuwnych zgodnie z zaleceniami producenta.
  2. Przejścia przewodów przez przegrody budowlane należy prowadzić w przewodach osłonowych.
  3. Instalacje należy zaizolować np. samoprzylepną matą kauczukową o grubości min. 40mm.
  4. Zaleca się stosowanie na instalacji otworów rewizyjnych umożliwiających konserwację instalacji.
  5. Automatykę zasilająco-sterującą układu należy wykonać zgodnie z wytycznymi elektrycznymi producenta. Przewody, tablice oraz panele sterujące należy dostarczyć zgodnie z wytycznymi producenta.
  6. Urządzenie wentylacyjne powinno być cały czas włączone w celu odprowadzenia wilgoci z pomieszczenia w celu uniknięcia potencjalnych szkód!
  7. Opis techniczny jest nieodłączną częścią rysunku projektowego.
  8. Projekt został sporządzony zgodnie z wytycznymi inwestora dotyczącymi zastosowanych technologii aktualnych podczas sporządzania projektu. Projekt objęty jest prawami autorskimi - kopiowanie, powielanie materiałów bez zgody projektanta jest zabronione.
  9. Prace należy wykonać zgodnie z obowiązującymi normami.
  10. Montaż instalacji oraz urządzeń elektrycznych wykonać w koordynacji z pozostałymi branżami.